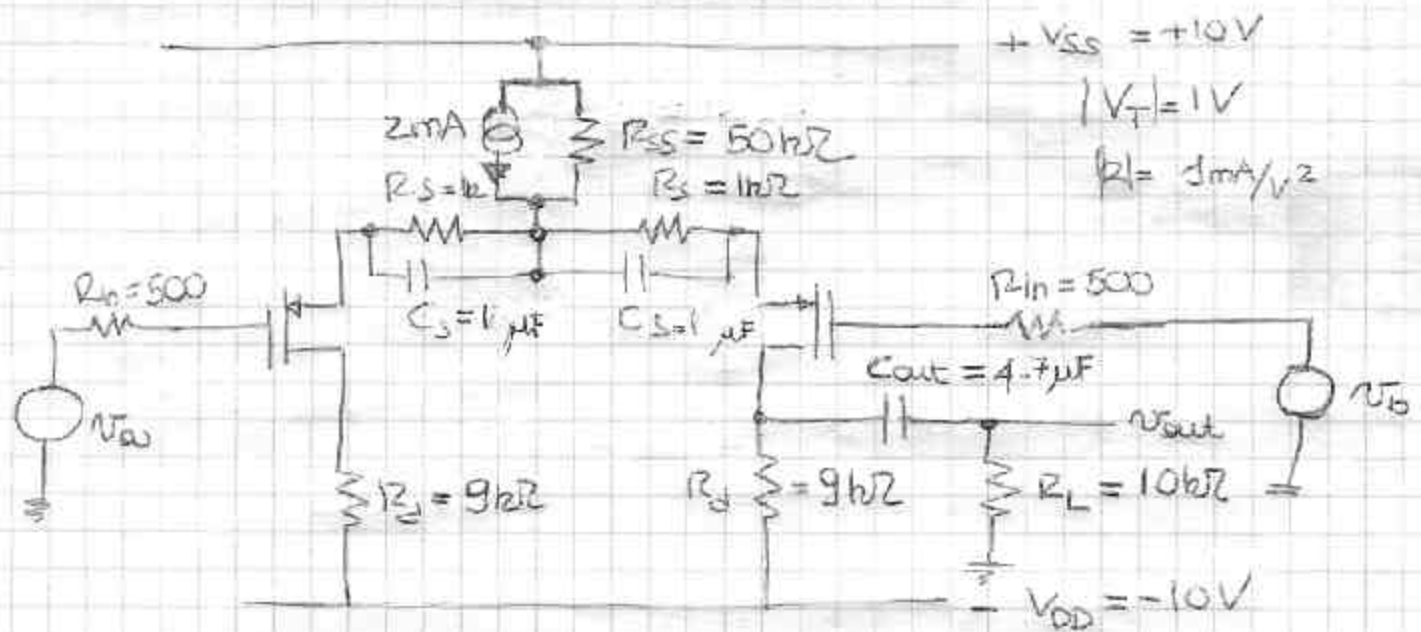


ESERCIZIO

SI CONSIDERI IL SEGUENTE STADIO DIFFERENZIALE:



- 1) CALCOLARE LA POLARIZZAZIONE
- 2) CALCOLARE IL QUADAGNO DIFFERENZIALE $\frac{v_{out}}{v_{in} - v_{in}}$ A MEDIA FREQUENZA (C_{out} CHIUSA, C_S APERTE) E AD ALTA FREQUENZA (C_{out} E C_S CHIUSE)
- 3) CALCOLARE IL QUADAGNO DI MODO COMUNE $\frac{v_{out}}{(v_{in} + v_{in})/2}$ A MEDIA FREQUENZA (C_{out} CHIUSA, C_S APERTE) E AD ALTA FREQUENZA (C_{out} E C_S CHIUSE)
- 4) CALCOLARE POLI E ZERI INTRODOTTI DA C_S E DA C_{out} SU SEGNALE DIFFERENZIALE E SU SEGNALE DI MODO COMUNE